

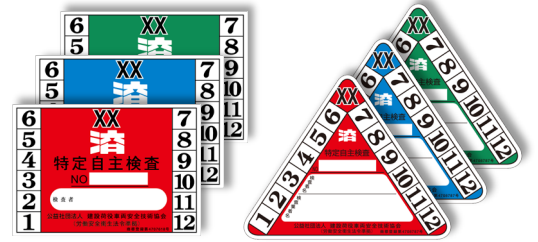
頒布品のご案内 検査済標章・シール等

建設荷役車両安全技術協会（略称 建荷協（けんにかきょう））都道府県各支部にてご購入いただけます。表記の価格は全て消費税込の価格です。

■ 特定自主検査済標章 等

特定（定期）自主検査済標章 特定自主検査 実施年月の明示

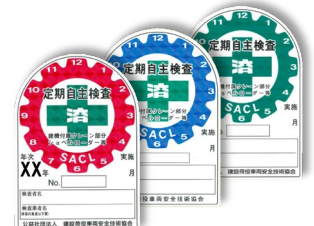
・特定自主検査済標章
労働安全衛生規則に基づき、フォークリフト、不整地運搬車、車両系建設機械及び高所作業車について、年1回（不整地運搬車は2年に1回）実施することとされている特定自主検査を行った年月を明らかにするため、厚生労働省のご指導のもとに作成した標章です。検査業者用と事業内用とがあります。



特定自主検査済標章（事業内）

特定自主検査済標章（検査業）

・定期自主検査済標章
労働安全衛生規則に基づき、「建機付属クレーン部分」、「ショベルローダー、フォークローダー及びストラドルキャリアー」について、年1回実施することとされている定期自主検査（年次検査）を行った年月を明らかにするため当該機械に貼る標章です。



定期検査済標章

品名	品番	会員価格	一般価格
特定自主検査済標章（事業内）	BP-LH-〇〇	330円	990円
特定自主検査済標章（検査業）	BP-LR-		
定期自主検査済標章	BP-LRI-		

・アタッチメント検査済シール
車両系建設機械の解体用機械や基礎工事用機械等を使用する事業者や検査業者等が、特定自主検査を実施した際に、当該アタッチメント（取り替え可能なものに限る。）に、貼付するシールです。アタッチメントの大きさに合わせて、大小2種類あります。○新価格 R7.4~

品名	品番	会員価格	一般価格
アタッチメント検査済シール ○	BP-KC-01	110円	220円
アタッチメント検査済シール ○	BP-KC-02		

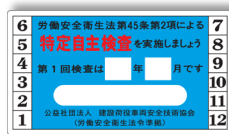
【注】検査済標章の色は、毎年1月1日をもって暦年ごとに変わります。旧年発行の標章は同日以降使用できませんのでご注意ください。



アタッチメント検査済シール 大・小

出荷標章 特定（定期）自主検査の初回実施年月の明示 その他

・特定自主検査用
特定自主検査用出荷標章は、フォークリフト、不整地運搬車、車両系建設機械及び高所作業車を新車納入する際に貼る標章です。○新価格 R7.4~



出荷標章 特定自主検査用

・定期自主検査用
定期自主検査用出荷標章は、ショベルローダー、フォークローダー及びストラドルキャリアーを新車納入する際に貼る標章です。○新価格 R7.4~



出荷標章 定期自主検査用

・アタッチメント出荷シール
製造業者又は販売業者が新品アタッチメントをユーザーに納入するとき、第1回目の特定自主検査実施時期をアタッチメントの所有者、現場関係者等に明らかにするため貼付するものです。○新価格 R7.4~



アタッチメント出荷シール

・月例検査済シール
月例検査を実施した際に貼付するシールです。1シート110枚 ○新価格 R7.4~



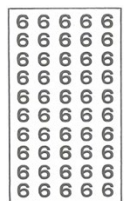
月例検査済シール

・2年目月例検査シール貼付用台紙
不整地運搬車について2年目以降月例検査済シールを貼付するための台紙です。○新価格 R7.4~



2年目月例シール貼付用台紙

・数字シール
出荷標章等の年月を示す数字を貼付するものです。1シート50枚 ○新価格 R7.4~



数字シール

品名	品番	会員価格	一般価格
出荷標章 特定自主検査用 ○	BP-LSS-01	110円	220円
出荷標章 定期自主検査用 ○	BP-LRS-01		
アタッチメント出荷シール ○	BP-LKC-01		

品名	品番	会員価格	一般価格
月例検査済シール ○	BP-MI-01	165円	330円
2年目月例シール貼付用台紙 ○	BP-TYM-01	110円	220円
数字シール（1~12） ○	BP-NS-01~12	165円	330円

頒布品のご案内 記録表等

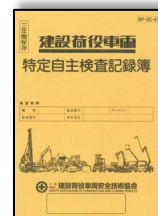
建設荷役車両安全技術協会（略称 建荷協（けんにかきょう））都道府県各支部にてご購入いただけます。
表記の価格は全て消費税込の価格です。

特定（定期）自主検査記録表 **検査結果の記録、保存**

特定（定期）自主検査を行った際に、検査結果および補修措置等を記録しておくものです。

- ・記録表は労働安全衛生規則で3年間の保存義務が定められています。
- ・記録表は公益社団法人建設荷役車両安全技術協会の著作物です。無断で複製、転用することを禁じています。

品名	会員価格	一般価格
特定（定期）自主検査記録表（普通紙）	671円	1001円
特定（定期）自主検査記録表（ノンカーボン）	957円	1430円



特定自主検査記録簿

特定自主検査記録表を綴り保存しておくものです。

品名	会員価格	一般価格
特定自主検査記録簿 BP-ZC-03	110円	165円

記録表ラインナップ

記録表は機械の種類ごとに1～3冊の構成となっています。（1冊50部）

一部の機械についてはノンカーボンの記録表（NC記録表 1冊25部（正副で1部））を用意しています。

補修措置が無いまたは不足する場合は No.34 事業者への要請および補修措置 等をしてください。
適要欄に記載がある記録表は、その作業装置を装着する本体の記録表と組み合わせて使用してください。

機種	No.	機械の種類	NC	適要	注記
フォークリフト	1	バッテリー式カウンターフォークリフト1, 2	有		共通事項 補修措置が無いまたは不足する場合は No.34 事業者への要請および補修措置 等を使用する 1 No.5 油圧式共通機体1, 2 または No.6 機械式共通機体1, 2 と No.8 ジブ、リーダー、ワイヤロープ1, 2 をセットで使用する。 2 No.12 油圧ショベル クローラ式1, 2 または No.13 油圧ショベル ホイール式1, 2 をセットで使用する。 3 車検対象車で12ヵ月点検を受けていない場合は No.7 下部走行体(トラック)1, 2 をセットで使用する。 4 ラフテレーンクレーン母機等の基礎工専用機械で、12ヵ月定期点検記録簿の写しを添付する場合はアウトリーガーの点検用 No.33 高所作業車 トラック式3 を併用するか No.34 事業者への要請および補修措置 に点検事項を追記する。
	2	エンジン式フォークリフト1, 2	有		
	3	リーチ式フォークリフト1, 2	有		
不整地運搬車	4	不整地運搬車1, 2	—		
共通	5	油圧式共通機体1, 2	—		
	6	機械式共通機体1, 2	—		
	7	下部走行体(トラック)1, 2	—		
	8	ジブ、リーダー、ワイヤロープ1, 2	—		
整地、運搬、積込・掘削用機械	9	ブルドーザ、トラクター・ショベル クローラ式1, 2	有		
	10	トラクター・ショベル ホイール式1, 2	有		
	11	モーターグレーダー1, 2, 3	—		
	12	油圧ショベル クローラ式1, 2	有		
	13	油圧ショベル ホイール式1, 2, 3	—		
	14	クレーン機能付油圧ショベル クローラ式1, 2, 3	有		
	15	クラムシェル	—	1または2	
基礎工専用	16	ディーゼルバイルハンマー	—	1	
	17	油圧バイルハンマー	—	1	
	18	硬質地盤油圧式くい圧入機1, 2	—	1, 3	
	19	振動パイルドライバー（ハンマー）	—	1または2	
	20	アース・ドリル1, 2	—	1, 3	
	21	一体型せん孔機1, 2	—		
	22	分離型せん孔機1, 2	—	1	
	23	アース・オーガー	—	1, 3または2	
	24	建柱車1, 2	—	3	
締固め用	25	ロードローラー及びタイヤローラー1, 2	—		
	26	振動ローラー1, 2	—		
コンクリート	27	コンクリートポンプ車1, 2	—	3	
	28	ブレーカ	—		
解体	29	特定解体用機械	—	2	
	30	解体用つかみ機	—		
	31	鉄骨切断機及びコンクリート圧砕機	—		
	32	高所作業車1, 2, 3	有		
高所作業車	33	高所作業車 トラック式1, 2, 3	—	3, 4	
	34	事業者への要請および補修措置	有		
	35	簡易点検記録表 エアコンディショナー	—		
その他	36	定期自主検査記録表 クレーン機能付油圧ショベル	—	2	
	37	定期自主検査記録表 ショベルローダー 年次1, 2	—		
	38	排ガス抑制検査	—		

頒布品のご案内 発行図書

建設荷役車両安全技術協会（略称 建荷協（けんにかきょう））都道府県各支部にてご購入いただけます。
表記の価格は全て消費税込の価格です。

■ 発行図書 1

特定自主検査業務マニュアル

特定自主検査業務の適正管理

検査業者の業務や事業内検査の業務を適正に遂行するための管理のポイントおよび実務の詳細を説明したものです。

また、特定自主検査全般を管理する事業者が知っておかなければならない労働災害防止に関する法令や事業者の責務等をまとめたものです。（※R7.4改訂A版発行）



特定自主検査登録検査業者必携

登録検査業者の諸手続を解説

登録検査業者が、厚生労働大臣または都道府県労働局長に登録申請・業務規程変更等の際に留意すべきポイントを解り易く解説したものです。また、参考となる業務規程例を示してあります。

（※R7.4改訂L版発行）



品名	品番	会員価格	一般価格
特定自主検査業務マニュアル	BC-ZC-08-A	1760円	2750円

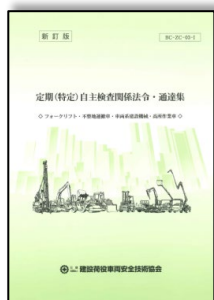
品名	品番	会員価格	一般価格
特定自主検査登録検査業者必携	BC-ZC-01-L	660円	990円

特定自主検査関係法令通達集

特定自主検査制度に関する法令、通達

特定自主検査制度に関する法の条文ごとに関係する最新の規則・通達等をまとめたものです。

（R6.4改訂K版発行）



特定自主検査に関するQ&A

特定自主検査制度についての疑問を解説

特定自主検査制度に関するさまざまな疑問を「Q&A集」としてまとめたものです。

（R6.4改訂B版発行）



品名	品番	会員価格	一般価格
特定自主検査関係法令通達集	BC-ZC-03-K	2530円	3740円

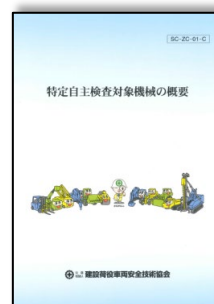
品名	品番	会員価格	一般価格
特定自主検査に関するQ&A	BC-YC-01-B	550円	880円

特定自主検査対象機械の概要

特定自主検査の対象機械について

特定自主検査を行うべき機械等の代表的なものを写真、図で示し、特徴、用途などの概要をまとめたものです。また、一部対象外機械についても掲載しています。

（R4.3改訂E版発行）



標章の使い方から管理まで

特定自主検査に係る標章等について

特定自主検査を行ったときに貼付する標章等の取扱いについて解説したものです。

（H27.4改訂E版発行）



品名	品番	会員価格	一般価格
特定自主検査対象機械の概要	SC-ZC-01-E	770円	1210円

品名	品番	会員価格	一般価格
標章の使い方から管理まで	BC-ZC-05-E	330円	440円

特定自主検査記録表の記入要領

記録表の記入方法

特定自主検査記録表は、機械性能の向上により随時改訂されています。最新の記録表についても正確に記入できる様、記入方法を解説しています。

（R6.4改訂R版発行）



定期自主検査指針

検査方法と判定基準

労働安全衛生法、第45条第3項の規定に基づき公示にされた特定(定期)自主検査の検査項目、検査方法および判定基準をまとめたものです。

（R6.4令和5年3月31日公示 改正指针对応）

品名	品番	会員価格	一般価格
特定自主検査記録表の記入要領	TC-ZC-02-R	550円	660円

品名	品番	会員価格	一般価格
フォークリフト	SG-LC-01-B	440円	550円
不整地運搬車	SG-GR-01-A	330円	440円
車両系建設機械	SG-KC-01-C	550円	660円
高所作業車	SG-HL-01-A	440円	550円
フォークリフト（月次）	SG-LC-11-A	330円	440円

頒布品のご案内 発行図書・検査者標識



建設荷役車両安全技術協会（略称 建荷協（けんにかきょう））都道府県各支部にてご購入いただけます。
表記の価格は全て消費税込の価格です。

■ 発行図書 2

特定自主検査マニュアル

特定自主検査の検査方法等を機種、部位別に解説しています。 ※改訂 R7.4~

品名	品番	会員価格	一般価格
検査機器 ※	TQ-ZC-01-F	770 円	1100 円
原動機(ディーゼル・ガソリン)	TQ-KE-01-G	2640 円	3850 円
油圧装置 ※	TQ-KH-01-F	1650 円	2090 円
上部旋回体 下部走行体 ※	TQ-KB-01-G	2640 円	3300 円
ジブ・リーダー・ワイヤーロープ ※	TQ-KJ-01-E	1320 円	1650 円
フォークリフト	TQ-LC-02-I	1430 円	2090 円
不整地運搬車	TQ-GR-01-F	990 円	1430 円
車両系建設機械(整地等用)	TQ-GC-02-B	3520 円	5610 円
〃 (基礎工事用)	TQ-FC-01-F	3300 円	4950 円
〃 (締固め用)	TQ-RC-01-F	1320 円	1870 円
〃 (コンクリート打設用)	TQ-CP-01-F	1210 円	1870 円
高所作業車	TQ-HL-01-F	1540 円	2310 円
特定自主検査と補修 ※	TC-ZC-01-G	660 円	990 円

能力向上教育テキスト

機種別に最新の技術等を紹介しています。

品名	品番	会員価格	一般価格
フォークリフト	TL-LC-01-E	3740 円	5610 円
整地・運搬等&プレーカ	TL-GE-01-G	3850 円	5830 円
締固め用機械	TL-RC-01-D	1760 円	2750 円
基礎工事用機械	TL-FC-01-E	2090 円	3190 円
不整地運搬車	TL-GR-01-C	770 円	1100 円
コンクリートポンプ	TL-CP-01-D	1650 円	2640 円
高所作業車	TL-HL-01-D	1100 円	1650 円

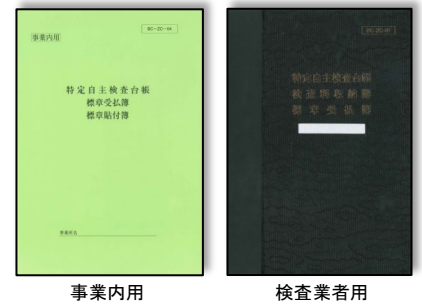
その他 ※改訂 R7.4~

品名	品番	会員価格	一般価格
ショベルローダー等定期自主検査マニュアル検査・整備基準値表	TQ-SR-02-E	1870 円	2860 円
業務点検コーステキスト ※	TT-YC-01-D	1210 円	1760 円

特定自主検査台帳 特定自主検査業務を適正に行うための帳簿

- ・特定自主検査台帳 事業内用
特定自主検査済標章の受払を管理する「標章受払簿」と、保有機械の特定自主検査実施状況管理に使用する「標章貼付簿」を一体にしたものです。
- ・特定自主検査台帳 検査業者用
特定自主検査済標章の受払を管理する「標章受払簿」と、特定自主検査業務を適正に行うための「特定自主検査台帳」、検査料収納の管理に使用する「検査料金収納簿」を一体にしたものです。

品名	品番	会員価格	一般価格
特定自主検査台帳 事業内用	BC-ZC-04-A	550 円	825 円
特定自主検査台帳 検査業者用	BC-ZC-07	1650 円	2200 円



特定自主検査実施経歴書 検査の実施経歴の管理

特定自主検査の実施時期を明確にするとともに、特定自主検査が、いつ、だれが実施したかを記入できるようになっており、機械の履歴管理に活用できます。○ 新価格 R7.4~

品名	品番	会員価格	一般価格
特定自主検査実施経歴書(フォーク)	BP-LC-01	110 円	220 円
経歴書ビニルケース(フォーク用) ○	BP-LC-02	253 円	506 円
特定自主検査実施経歴書(建機用) ○	BP-0H-01	110 円	220 円
特定自主検査実施経歴書(解体機用) ○	BP-0H-02	110 円	220 円



■ 検査者標識

検査者標識は、「検査者であることを第3者が識別できる」ことと、「検査者としての意識の高揚」を目的として検査者に着用させるものです。腕章やワッペン(作業服等にアイロンで接着させる方式)と特定自主検査を行える資格の種類を明示するシール(ヘルメット等に貼付)があります。○ 新価格 R7.4~

品名	品番	会員価格	一般価格
検査者腕章 ○	BP-YC-01	1430 円	2365 円
検査者ワッペン ○	BP-YC-02	429 円	715 円

検査者シール	検査業者用	事業内用	会員価格	一般価格
フォークリフト ○	BP-YC-11-A	BP-YC-21	165 円	264 円
整地・運搬・積込用・掘削用および解体用機械 ○	BP-YC-12-A	BP-YC-22		
基礎工事用機械 ○	BP-YC-13-A	BP-YC-23		
締固め用機械 ○	BP-YC-14-A	BP-YC-24		
コンクリートポンプ車 ○	BP-YC-15-A	BP-YC-25		
高所作業車 ○	BP-YC-16-A	BP-YC-26		
不整地運搬車 ○	BP-YC-17-A	BP-YC-27		

